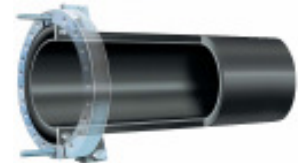


Förder-Schläuche

NR (Naturkautschuk)



- Kennung GRANIT
- Betriebsdruck : siehe Tabelle
- Betriebsunterdruck : siehe Tabelle
- Temperatur : -40 °C bis +80 °C
- Haupteigenschaften : robuster und flexibler Materialförderschlauch (Feststoffförderung) mit gewellter Decke, ideal für die Förderung von hochabrasiven Medien
- Konstruktion : Innenseele : NR (Naturkautschuk)
Außendecke : SBR, schwarz, antistatisch, abriebfest, ozon- und uv-beständig
Druckträger : Textileinlagen und Stahlspirale
- Anschlussarmaturen : Seite 1.4.10 TITAN Select TITAN plus (auf Anfrage)



Bestell-Nr.	DN	NW - mm -	Betriebsdruck - bar -	Überdruck - bar -	Biegeradius - mm -	Gewicht - kg/m -	Preis - €/m -
scetepgrs025	25	25x14,0x 53	10	-0,9	120	2,2	
scetepgrs032	32	32x14,0x 60	10	-0,9	150	2,6	
scetepgrs040	40	40x16,5x 73	10	-0,9	150	3,8	
scetepgrs050	50	50x16,5x 83	10	-0,8	200	3,8	
scetepgrs065	65	65x16,5x 98	10	-0,8	200	4,8	
scetepgrs080	80	80x16,5x113	10	-0,8	200	6,7	
scetepgrs102	102	102x17,0x136	10	-0,8	400	7,9	
scetepgrs127	127	127x18,5x164	10	-0,8	500	10,4	
scetepgrs152	152	152x18,5x189	10	-0,8	750	12,0	
scetepgrs203	203	203x21,5x246	10	-0,8	1750	18,0	
scetepgrs253	253	253x20,0x293	10	-0,8	2000	20,6	
scetepgrs305	305	305x23,5x352	10	-0,8	2200	31,0	
scetepgrs350	350	350x28,5x407	10	-0,8	2500	41,0	
scetepgrs405	405	405x28,5x462	6	-0,8	3000	47,5	