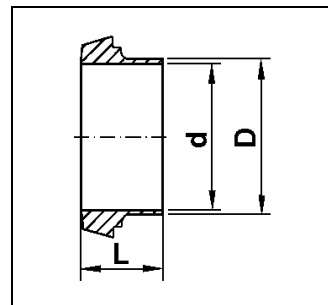
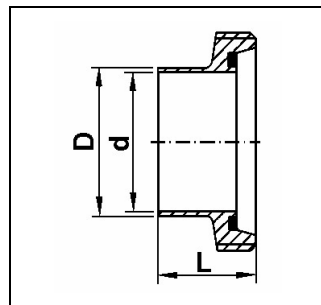
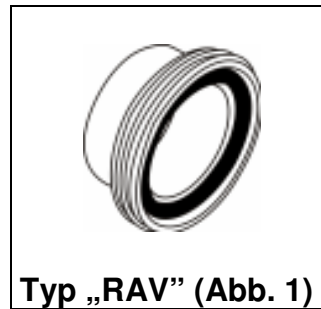


Rundgewindekupplung mit Anschweißende

Edelstahl V₄A



- Norm (Kupplung) : DIN 11851
- Norm (Gewinde) : Rd = DIN 405 Teil 1
- Betriebsdruck : PS_{max} = 16 bar
- Material (Standard) : V₄A = 1.4571 oder 1.4404 poliert oder matt
- Ersatzteile : Nutmutter : Seite 3.5.19
- : Kupplungsdichtung : Seite 3.5.20
- Bemerkung : andere Anschweißmaße auf Anfrage

Bestell-Nr.	Typ/DN	NW Gewinde	Material		Abmessung			Gewicht ca - kg -	Abb.	Preis - €/Stück -
			Kupplung	Dichtung	D	d	L			
arravx010xv4	RAV10	Rd 28x ^{1/8} "	V ₄ A	Te	13	10	21	0,04	1	
arravx015xv4	RAV15	Rd 34x ^{1/8} "	V ₄ A	Te	19	16	21	0,05	1	
arravx020xv4	RAV20	Rd 44x ^{1/6} "	V ₄ A	Te	23	20	24	0,09	1	
arravx025xv4	RAV25	Rd 52x ^{1/6} "	V ₄ A	Te	29	26	29	0,11	1	
arravx032xv4	RAV32	Rd 58x ^{1/6} "	V ₄ A	Te	35	32	32	0,13	1	
arravx040xv4	RAV40	Rd 65x ^{1/6} "	V ₄ A	Te	41	38	33	0,16	1	
arravx050xv4	RAV50	Rd 78x ^{1/6} "	V ₄ A	Te	53	50	35	0,22	1	
arravx065xv4	RAV65	Rd 95x ^{1/6} "	V ₄ A	Te	70	66	40	0,35	1	
arravx080xv4	RAV80	Rd110x ^{1/4} "	V ₄ A	Te	85	81	45	0,52	1	
arravx100xv4	RAV100	Rd130x ^{1/4} "	V ₄ A	Te	104	100	54	0,67	1	
arravx125xv4	RAV125	Rd160x ^{1/4} "	V ₄ A	Te	129	125	46	0,99	1	
arravx150xv4	RAV150	Rd190x ^{1/4} "	V ₄ A	Te	154	150	50	1,71	1	
arravx200xv4	RAV200	Rd240x ^{1/4} "	V ₄ A	Te					1	

Bestell-Nr.	Typ/DN	NW Gewinde	Material Kupplung	Abmessung			Gewicht ca - kg -	Abb.	Preis - €/Stück -
				D	d	L			
arrivx010xv4	RIV10	Rd 28x ¹ / ₈ "	V ₄ A	13	10	17	0,09	2	
arrivx015xv4	RIV15	Rd 34x ¹ / ₈ "	V ₄ A	19	16	17	0,11	2	
arrivx020xv4	RIV20	Rd 44x ¹ / ₆ "	V ₄ A	23	20	18	0,19	2	
arrivx025xv4	RIV25	Rd 52x ¹ / ₆ "	V ₄ A	29	26	22	0,26	2	
arrivx032xv4	RIV32	Rd 58x ¹ / ₆ "	V ₄ A	35	32	25	0,32	2	
arrivx040xv4	RIV40	Rd 65x ¹ / ₆ "	V ₄ A	41	38	26	0,37	2	
arrivx050xv4	RIV50	Rd 78x ¹ / ₆ "	V ₄ A	53	50	28	0,50	2	
arrivx065xv4	RIV65	Rd 95x ¹ / ₆ "	V ₄ A	70	66	32	0,84	2	
arrivx080xv4	RIV80	Rd110x ¹ / ₄ "	V ₄ A	85	81	37	1,15	2	
arrivx100xv4	RIV100	Rd130x ¹ / ₄ "	V ₄ A	104	100	44	1,65	2	
arrivx125xv4	RIV125	Rd160x ¹ / ₄ "	V ₄ A	129	125	34	2,22	2	
arrivx150xv4	RIV150	Rd190x ¹ / ₄ "	V ₄ A	154	150	37	2,89	2	
arrivx200xv4	RIV200	Rd240x ¹ / ₄ "	V ₄ A					2	