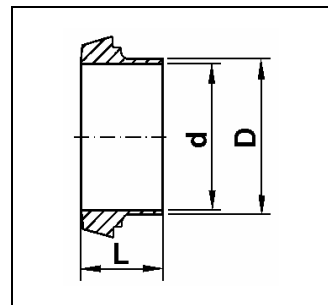
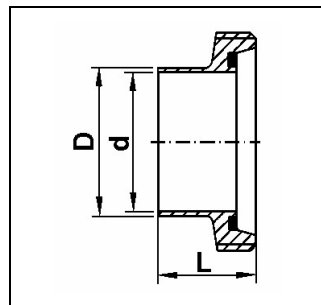
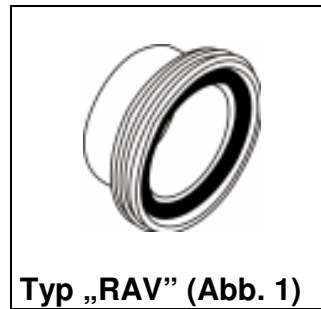


Rundgewindekupplung mit Anschweißende

Edelstahl V₂A



- Norm (Kupplung) : DIN 11851
- Norm (Gewinde) : Rd = DIN 405 Teil 1
- Betriebsdruck : PS_{max} = 16 bar
- Material (Standard) : V₂A = 1.4301 poliert oder matt
- Ersatzteile : Nutmutter : Seite 3.5.19
- : Kupplungsdichtung : Seite 3.5.20
- Bemerkung : andere Anschweißmaße auf Anfrage

Bestell-Nr.	Typ/DN	NW Gewinde	Material		Abmessung			Gewicht ca - kg -	Abb.	Preis - €/Stück -
			Kupplung	Dichtung	D	d	L			
arravx010xv2	RAV10	Rd 28x ^{1/8} "	V ₂ A	Pe	13	10	21	0,04	1	
arravx015xv2	RAV15	Rd 34x ^{1/8} "	V ₂ A	Pe	19	16	21	0,05	1	
arravx020xv2	RAV20	Rd 44x ^{1/6} "	V ₂ A	Pe	23	20	24	0,09	1	
arravx025xv2	RAV25	Rd 52x ^{1/6} "	V ₂ A	Pe	29	26	29	0,11	1	
arravx032xv2	RAV32	Rd 58x ^{1/6} "	V ₂ A	Pe	35	32	32	0,13	1	
arravx040xv2	RAV40	Rd 65x ^{1/6} "	V ₂ A	Pe	41	38	33	0,16	1	
arravx050xv2	RAV50	Rd 78x ^{1/6} "	V ₂ A	Pe	53	50	35	0,22	1	
arravx065xv2	RAV65	Rd 95x ^{1/6} "	V ₂ A	Pe	70	66	40	0,35	1	
arravx080xv2	RAV80	Rd110x ^{1/4} "	V ₂ A	Pe	85	81	45	0,52	1	
arravx100xv2	RAV100	Rd130x ^{1/4} "	V ₂ A	Pe	104	100	54	0,67	1	
arravx125xv2	RAV125	Rd160x ^{1/4} "	V ₂ A	Pe	129	125	46	0,99	1	
arravx150xv2	RAV150	Rd190x ^{1/4} "	V ₂ A	Pe	154	150	50	1,71	1	
arravx200xv2	RAV200	Rd240x ^{1/4} "	V ₂ A	Pe					1	

Bestell-Nr.	Typ/DN	NW Gewinde	Material Kupplung	Abmessung			Gewicht ca - kg -	Abb.	Preis - €/Stück -
				D	d	L			
arrivx010xv2	RIV10	Rd 28x ¹ / ₈ "	V ₂ A	13	10	17	0,09	2	
arrivx015xv2	RIV15	Rd 34x ¹ / ₈ "	V ₂ A	19	16	17	0,11	2	
arrivx020xv2	RIV20	Rd 44x ¹ / ₆ "	V ₂ A	23	20	18	0,19	2	
arrivx025xv2	RIV25	Rd 52x ¹ / ₆ "	V ₂ A	29	26	22	0,26	2	
arrivx032xv2	RIV32	Rd 58x ¹ / ₆ "	V ₂ A	35	32	25	0,32	2	
arrivx040xv2	RIV40	Rd 65x ¹ / ₆ "	V ₂ A	41	38	26	0,37	2	
arrivx050xv2	RIV50	Rd 78x ¹ / ₆ "	V ₂ A	53	50	28	0,50	2	
arrivx065xv2	RIV65	Rd 95x ¹ / ₆ "	V ₂ A	70	66	32	0,84	2	
arrivx080xv2	RIV80	Rd110x ¹ / ₄ "	V ₂ A	85	81	37	1,15	2	
arrivx100xv2	RIV100	Rd130x ¹ / ₄ "	V ₂ A	104	100	44	1,65	2	
arrivx125xv2	RIV125	Rd160x ¹ / ₄ "	V ₂ A	129	125	34	2,22	2	
arrivx150xv2	RIV150	Rd190x ¹ / ₄ "	V ₂ A	154	150	37	2,89	2	
arrivx200xv2	RIV200	Rd240x ¹ / ₄ "	V ₂ A					2	